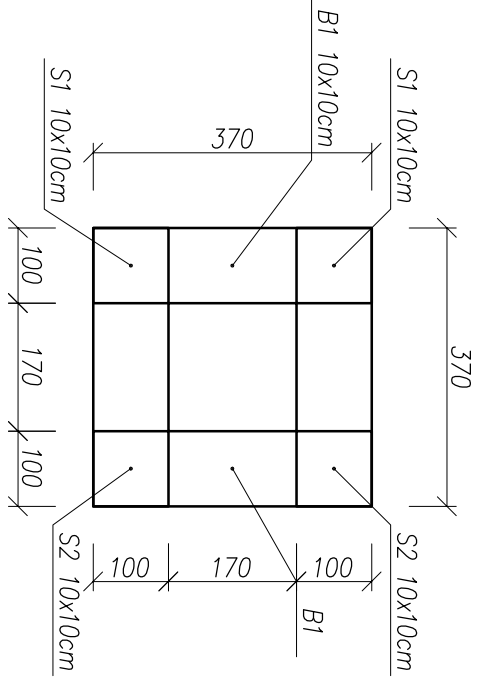
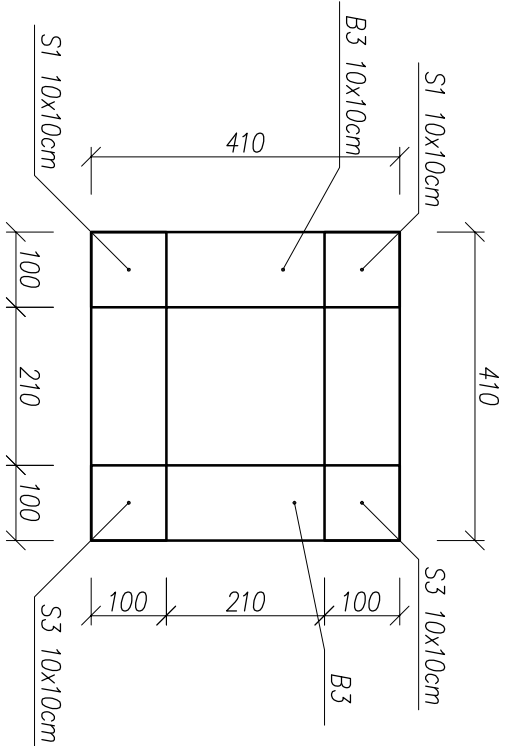


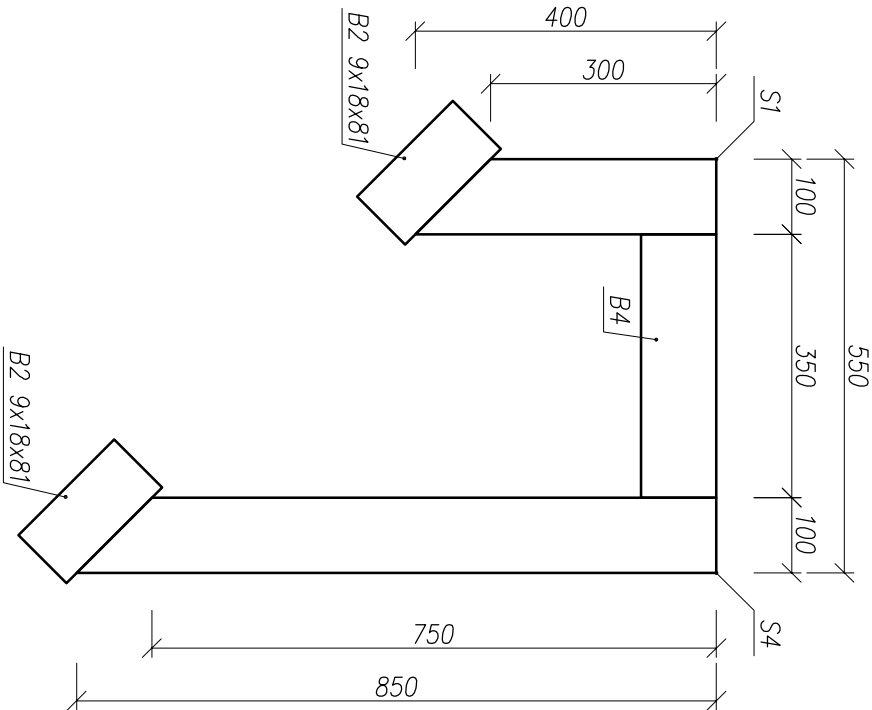
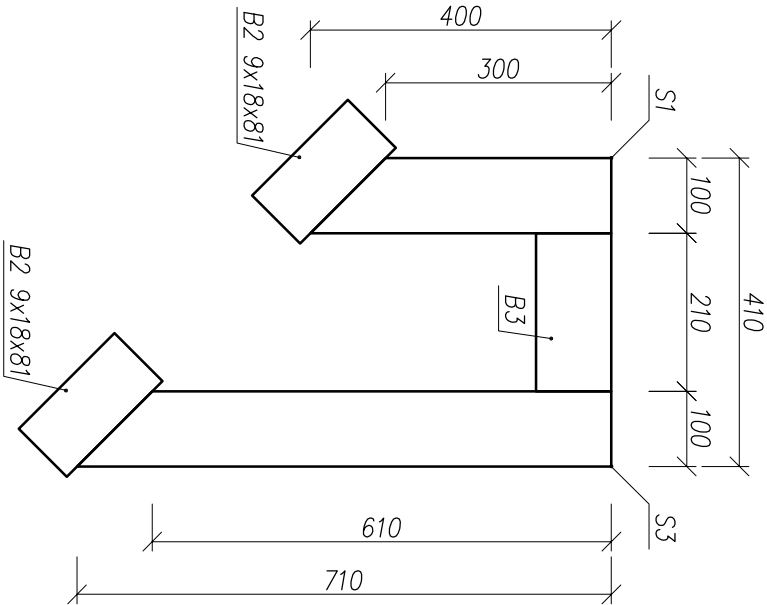
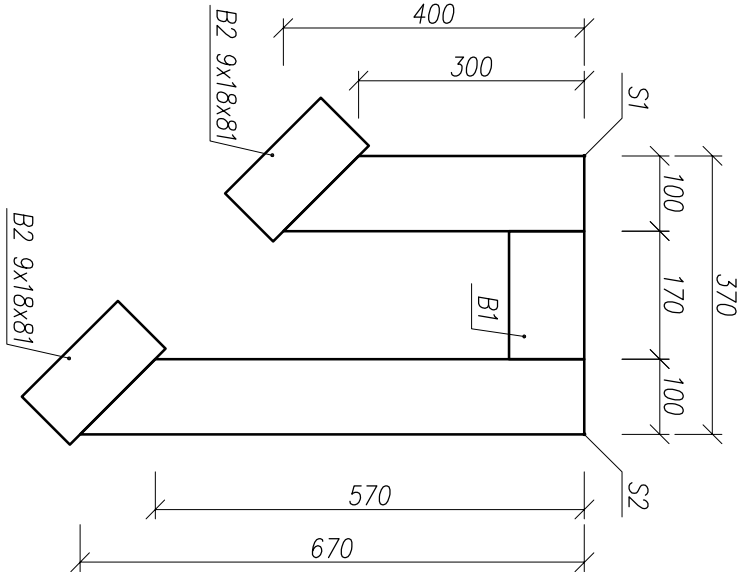
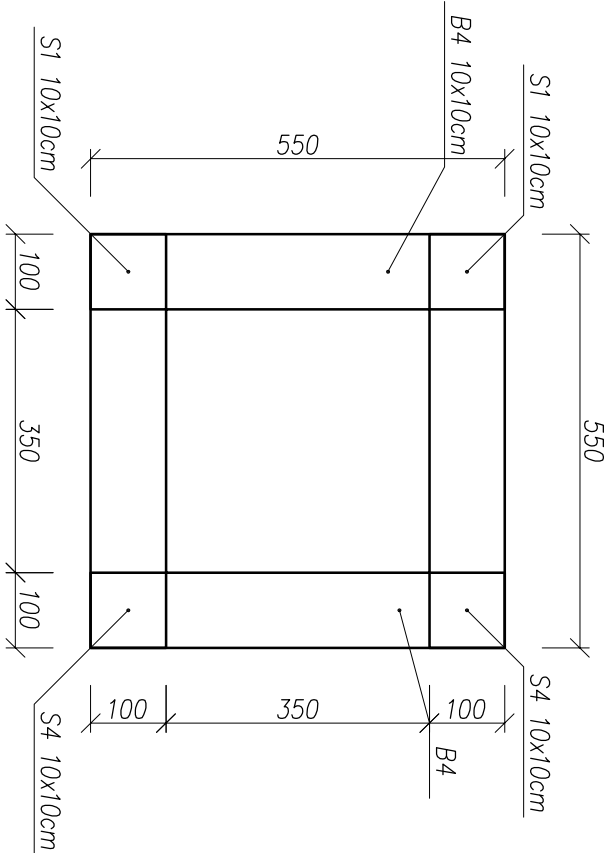
PODSTAWA POD PODSTAWĘ DACHOWĄ Ø160  
SKALA 1:10



PODSTAWA POD PODSTAWĘ DACHOWĄ Ø200  
SKALA 1:10



PODSTAWA POD PODSTAWĘ DACHOWĄ Ø315  
SKALA 1:10



<div><div><div>NBM</div><div>Technologie</div></div><div><div>42-202 Częstochowa ul. Bór 143/157</div><div>tęł/fo: 34 365-75-81</div><div>e-mail: biuro@nbmtechnologie.pl</div></div></div>		<div><div>NBM Technologie</div><div>Mroczka i Wspólnicy spółka jawna</div></div>	
ZADANIE: PRZEBUDOWA I ROZBUDOWA OCZYSZCZALNI ŚCIEKÓW W MIEJSCOWOŚCI CZARNY DUNAIEC		STANOW DOKUMENTACJI	
OBIEKT: OCZYSZCZALNIA ŚCIEKÓW W MIEJSCOWOŚCI CZARNY DUNAIEC, GMINA NOWY TARG		P.W.	
INWESTOR: PODHAŁAŃSKIE PRZEDSIĘBIORSTWO KOMUNALNE SP. Z O.O. AL. TYSIĄCLECIA 35A, 34-400 NOWY TARG		SKALA	
NR EWID. 4119/5, 4031/7, 4030/2, 4030/41, 4031/10, 4119/8		1:10	
DZIAŁEK: OBRĘB 0003			
NAZWA RYS.: BUDYNEK ODWADNIANIA			
KONSTRUKCJA PODSTAW DACHOWYCH		NR RYSUNKU	
PROJEKTOWAŁ: mgr inż. Joanna Gurtman	NR UPRAWNIENI	SPECJALNOŚĆ: KONSTRUKCYJNO - BUDOWLANA	DATA: 12.2015
OPRACOWAŁ: mgr inż. Poweł Głod	NR UPRAWNIENI	SPECJALNOŚĆ: KONSTRUKCYJNO - BUDOWLANA	DATA: 12.2015
SPRAWDZIŁ: mgr inż. Małgorzata Sobocińska-Szafrań	NR UPRAWNIENI	SPECJALNOŚĆ: KONSTRUKCYJNO - BUDOWLANA	DATA: 12.2015